

# Immobilien Romandie.

## Nachhaltig stabile Renditen, geringe Volatilität.

Stand per 01.07.2019

### Anlagestrategie und -ziel

Die Anlagegruppe investiert zu mindestens drei Vierteln in Wohnimmobilien und zu maximal einem Viertel in Immobilien mit kommerzieller Nutzung. Die Investitionen werden nach Objekten, Art und Lage breit diversifiziert, unter Berücksichtigung einer angemessenen Risikoverteilung. Eine aktive Neubautätigkeit bei direkt gehaltenen Immobilien in der Romandie ist geplant; Investitionen in bestehende Immobilien sind ebenfalls vorgesehen.

### Etablierte und erfahrene Partner

Das Immobilien Portfolio Management wird von Orox Asset Management AG ausgeführt, die Immobilienbewirtschaftung von der Privera AG. Als Schätzungsexperte konnten die KPMG AG und die Jones Lang LaSalle AG gewonnen werden. Alle genannten Gesellschaften sind in ihrem Bereich führende Immobilien-Dienstleistungsgesellschaften. Als Depotbank fungiert die renommierte Bank J. Safra Sarasin AG.

### Immobilien Romandie

Erstmission	15.01.2016
Valoren-Nr./ISIN	30120010/CH0301200108
Benchmark	KGAST Immo-Index Gemischt
Anlagestil	Aktiv
Region	Romandie, MS-Regionen der W&P-Monitoring-Regionen 7 (Genfersee) und 8 (Westschweiz) sowie MS-Regionen 98 (Sierre), 99 (Sion), 100 (Martigny) und 101 (Monthey/St.Maurice)
Ausgabe	Die Anlagegruppe ist bis auf weiteres für Zeichnungen offen. Die Anzahl Ansprüche werden zum nächsten publizierten Nettoinventarwert pro Anspruch verrechnet.
Rücknahme	Quartalsweise (bei Zessionsmöglichkeit <sup>1</sup> )
Publikation NAV	Quartalsweise
Währung	CHF
Portfolio Management Immobilien	Orox Asset Management AG
Immobilienbewirtschaftung	Privera AG
Depotbank	Bank J. Safra Sarasin AG
Schätzungsexperte	KPMG AG und Jones Lang LaSalle AG
Revisionsstelle	BDO AG
Bloomberg	IMMROMD SW
Erwerbsgebühren	0.00%
Rücknahmegebühren	Max. 2.5%
Ausschüttungspolitik	Thesaurierend
Total Expense Ratio (TER <sub>ISA</sub> (NAV))	0.93% <sup>2</sup> (2018)
Aufsicht	Oberaufsichtskommission Berufliche Vorsorge (OAK BV)
Strategische Diversifikation	Mind. ¾ Wohnen, max. ¼ Gewerbe/Büro
Investitionsvolumen	CHF 276.3 Mio.
Anzahl Immobilien	24

<sup>1</sup> Rücknahmen können grundsätzlich jederzeit bei der Helvetia Anlagestiftung angemeldet werden. Bei Zessionsmöglichkeit (vgl. Art. 22, Reglement) erfolgt die Abrechnung mit dem Nettoinventarwert des jeweiligen folgenden Quartalsendes.

<sup>2</sup> Berechnung nach KGAST-Vorgaben, inkl. MWST annualisiert.

Über die gesetzlichen Vorschriften (BVG, BVV2 und ASV) hinaus muss die Helvetia Anlagestiftung als Mitglied der Konferenz der Geschäftsführer von Anlagestiftungen (KGAST) hohen Qualitätsanforderungen genügen.

# Immobilienportfolio.

Investitionsvolumen: CHF 276.3 Mio.

Stand per 01.07.2019

## Aigle (VD)

Chemin de la Scierie



Baujahr	1992
Objektart	Wohnen
Vermietung	97%

## Avenches (VD)

Route de Villars-le-Grand



Baujahr	1962
Objektart	Wohnen
Vermietung	98%

## Chavannes-près-Renens (VD)

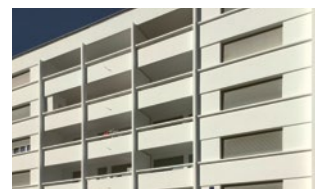
Route de la Maladière



Baujahr	2008
Objektart	Wohnen
Vermietung	90%

## Conthey (VS)

Rue de la Gare



Baujahr	1965
Objektart	Gemischt
Vermietung	95%

## Genève (GE)

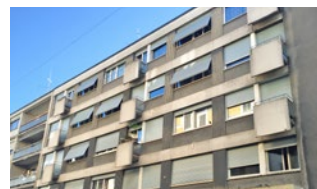
Avenue de l'Amandolier



Baujahr	2015
Objektart	Wohnen
Vermietung	100%

## Genève (GE)

Rue de Bâle



Baujahr	1960
Objektart	Gemischt
Vermietung	95%

## Genève (GE)

Rue des Délices



Baujahr	1900
Objektart	Wohnen
Vermietung	100%

## Grand-Lancy (GE)

Avenue Eugène-Lance



Baujahr	1986
Objektart	Gewerbe/ Büro
Vermietung	100%

## Lausanne (VD)

Avenue William-de-Charrière-de-Sévery



Baujahr	1945
Objektart	Wohnen
Vermietung	100%

## Lausanne (VD)

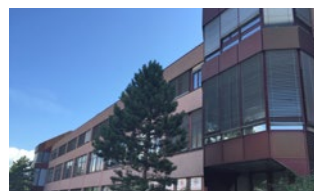
Chemin Isabelle de Montolieu



Baujahr	1972
Objektart	Gemischt
Vermietung	100%

## Marin-Epagnier (NE)

Avenue des Champs-Montants



Baujahr	1988
Objektart	Gewerbe/ Büro
Vermietung	100%

## Meyrin (GE)

Rue des Vernes



Baujahr	1966
Objektart	Wohnen
Vermietung	97%

## Montreux (VD)

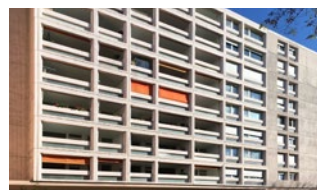
Route de la Saussaz



Baujahr	1970
Objektart	Wohnen
Vermietung	93%

## Nyon (VD)

Route de l'Étraz



Baujahr	1965
Objektart	Wohnen
Vermietung	100%

## Nyon (VD)

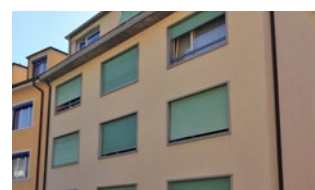
Rue Neuve



Baujahr	1933
Objektart	Gemischt
Vermietung	100%

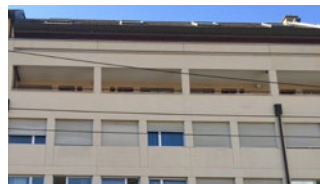
## Peseux (NE)

Grand-Rue



Baujahr	1969
Objektart	Gemischt
Vermietung	97%

**Peseux (NE)**  
Rue de Neuchâtel



Baujahr	1963
Objektart	Gemischt
Vermietung	88%

**Renens (VD)**  
Avenue du 24 Janvier



Baujahr	1950
Objektart	Wohnen
Vermietung	100%

**Renens (VD)**  
Rue du Simplon



Baujahr	1974
Objektart	Gemischt
Vermietung	100%

**Sion (VS)**  
Avenue Maurice Troillet



Baujahr	1975
Objektart	Wohnen
Vermietung	93%

**Sion (VS)**  
Rue Saint Guérin



Baujahr	1969
Objektart	Gemischt
Vermietung	88%

**Thônex (GE)**  
Chemin Louis – Valencien



Baujahr	2016
Objektart	Wohnen
Vermietung	100%

**Versoix (GE)**  
Route de Suisse



Baujahr	2018
Objektart	Gemischt
Vermietung	91%

**Yverdon-les-Bains (VD)**  
Rue du Lac



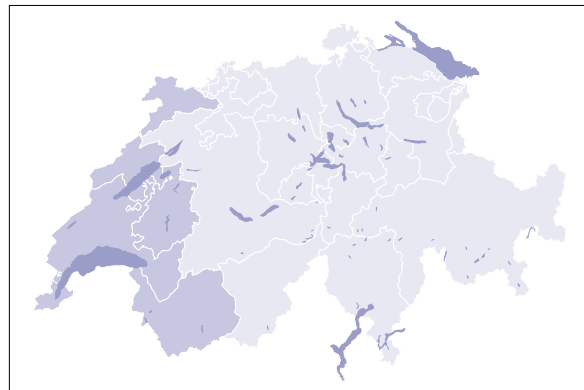
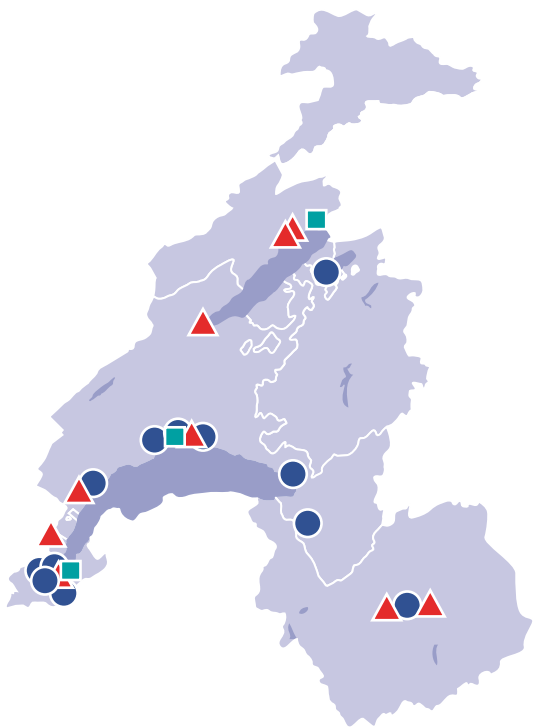
Baujahr	1850
Objektart	Gemischt
Vermietung	94%

# Aktuelle Diversifikation nach Region und Nutzungsart.

Stand per 01.07.2019

120010696\_07.19

● Wohnen    ■ Gewerbe/Büro    ▲ Gemischt



Anteil Wohnen: 78%    Anteil Gewerbe/Büro: 22 %

## Rechtlicher Hinweis

Die im vorliegenden Dokument zusammengestellten Informationen basieren auf vertrauenswürdigen Angaben aus verlässlichen Quellen, erheben jedoch keinen Anspruch auf Genauigkeit und Verlässlichkeit hinsichtlich der im Dokument erwähnten Wertpapiere, Immobilien, Märkte und Entwicklungen. Die in der Vergangenheit registrierte Performance ist nicht zwingend ein Massstab für die zukünftige Rendite. Das Dokument wurde unabhängig von spezifischen Anlagezielen, einer besonderen finanziellen Situation oder speziellen Bedürfnissen eines bestimmten Adressaten erstellt. Das vorliegende Dokument dient reinen Informationszwecken und stellt weder eine Aufforderung noch eine Einladung zum Kauf oder Verkauf von bestimmten Produkten dar. Verwendung der Daten unter Quellenangabe gestattet.

## Helvetia Anlagestiftung

St. Alban-Anlage 26, 4002 Basel  
T 058 280 10 00 (24 h)  
helvetia-anlagestiftung@helvetia.ch  
www.helvetia-anlagestiftung.ch

Mitglied der KGAST

**einfach. klar. helvetia**   
Ihre Schweizer Anlagestiftung