

Berufliche Vorsorge. Organisation gesucht.

 **Fakten gefunden.**

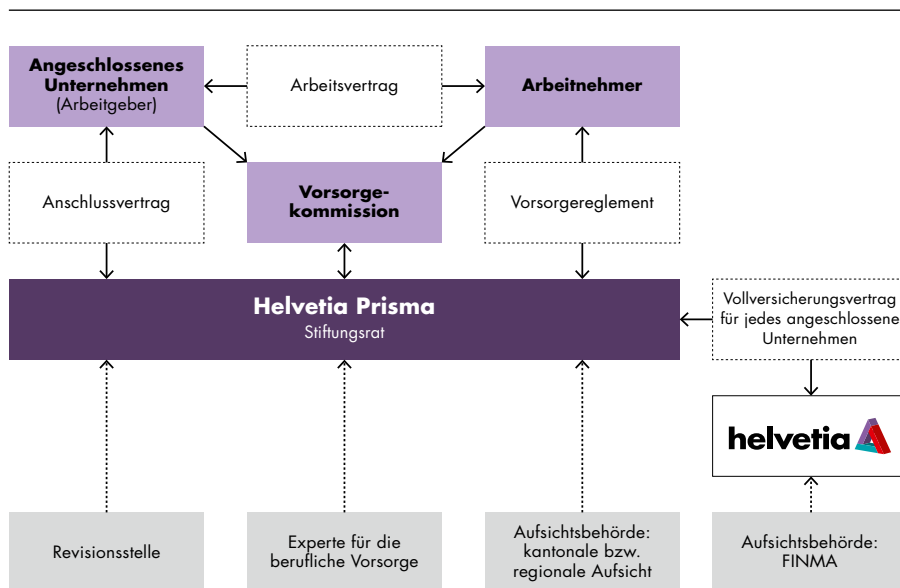


Helvetia Prisma Sammelstiftung. Die wichtigsten Fakten auf einen Blick.

Die Helvetia Prisma Sammelstiftung für Personalvorsorge (nachstehend Helvetia Prisma genannt) bietet massgeschneiderte Lösungen im Bereich der Kader- und Zusatzvorsorge an. Helvetia Prisma wurde 1984 gegründet und verfügt über langjährige Erfahrung auf dem Gebiet der überobligatorischen und ergänzenden beruflichen Vorsorge. Die flexiblen Modelle von Helvetia Prisma ermöglichen es, den zusätzlichen Vorsorgebedarf, insbesondere von Mitarbeitern mit höheren Löhnen, lückenlos mit der Grundvorsorge zu koordinieren und die Vorsorgelösungen rasch neuen Bedürfnissen anzupassen. Die Sicherheit der Vorsorgegelder ist für Helvetia Prisma oberstes Gebot. Deshalb sind alle Risiken (Alter, Tod, Invalidität) durch einen Versicherungsvertrag

bei der Helvetia Schweizerische Lebensversicherungsgesellschaft AG (Helvetia Leben) abgedeckt. **Bei diesem Vollversicherungsmodell ist eine Unterdeckung ausgeschlossen, da der garantierte Deckungsgrad der Stiftung jederzeit mindestens 100% beträgt.** Die angeschlossenen Unternehmen und die Vorsorgegelder der versicherten Personen sowie die Renten sind also in guten wie in schlechten Zeiten vollumfänglich abgesichert: Es ist weder mit Sanierungsbeiträgen noch mit Nachschusspflichten zu rechnen. Helvetia Prisma und Helvetia Leben sind eigenständige juristische Personen, die von unterschiedlichen Aufsichtsbehörden überwacht werden.

Struktur der Helvetia Prisma



einfach. klar. helvetia 
Ihre Schweizer Versicherung

Die wichtigsten Zahlen zur Helvetia Prisma Stiftung

Stand per 31.12.2018

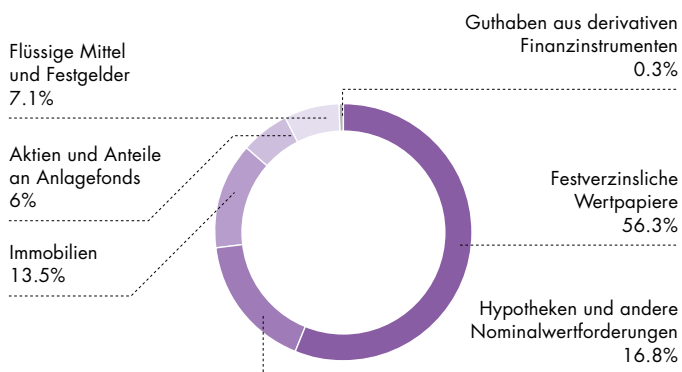
Anzahl angeschlossene Unternehmen (Vorsorgewerke)	rund 890
Anzahl versicherte Personen	rund 4800
Altersguthaben der versicherten Personen (Deckungskapital)	rund CHF 646 Mio.

Vermögensanlage

Der Stiftungsrat hat beim Vollversicherungsmodell die Anlage der Altersguthaben der versicherten Personen an Helvetia Leben übertragen.

Asset Allocation (Richtwerte)

Stand per 31.12.2018



Stiftungsrat

Der Stiftungsrat von Helvetia Prisma wird von der Stifterin ernannt.

Vorsorgekommission

Jedes angeschlossene Unternehmen wählt für die Verwaltung seines Vorsorgewerks eine Vorsorgekommission. Die Arbeitnehmenden sind darin nach Massgabe ihrer Beiträge vertreten. Die Aufgaben der Vorsorgekommission sind im Organisationsreglement umschrieben.

Revisionsstelle

KPMG AG, Zürich

Experte für die berufliche Vorsorge

Dipeka AG, Basel

Weitere Informationen zu Helvetia Prisma finden Sie im Internet unter: www.helvetia.ch/prisma-stiftung

Helvetia Versicherungen

T 058 280 10 00 (24h), www.helvetia.ch



einfach. klar. helvetia 
Ihre Schweizer Versicherung