

Berufliche Vorsorge. Organisation gesucht.

 **Fakten gefunden.**

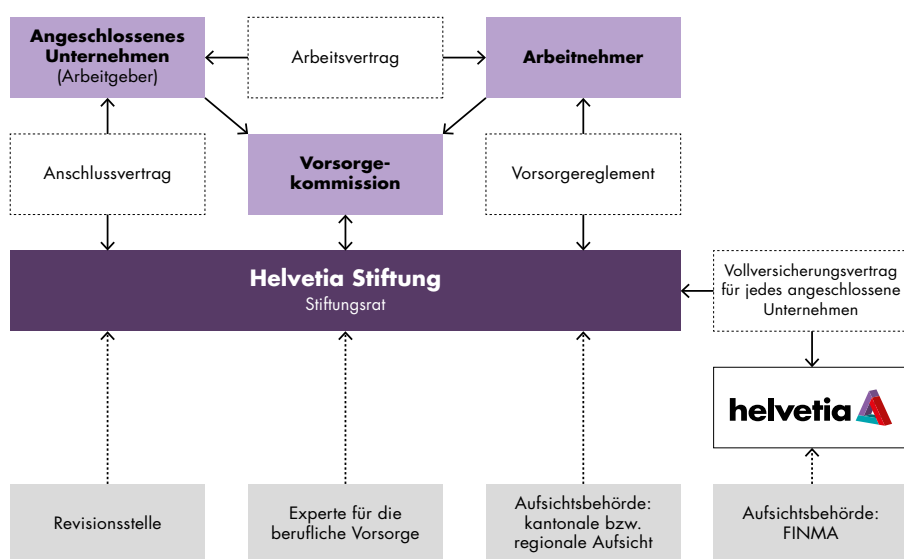


Helvetia Sammelstiftung. Die wichtigsten Fakten auf einen Blick.

Die Helvetia Sammelstiftung für Personalvorsorge (nachstehend Helvetia Stiftung genannt) wurde im Jahr 1961 gegründet. Sie verfügt über langjährige Erfahrung mit gesamtheitlichen Vorsorgelösungen für Unternehmen, die in der Schweiz tätig sind. Die Helvetia Stiftung bietet die sogenannte Basisvorsorge an, die mindestens den obligatorischen Teil der beruflichen Vorsorge deckt. Die Sicherheit der Vorsorgegelder ist für die Helvetia Stiftung oberstes Gebot. Deshalb sind alle Risiken (Alter, Tod, Invalidität) durch einen Versicherungsvertrag bei der Helvetia Schweizerische Lebensversicherungsgesellschaft AG (Helvetia Leben) abgedeckt.

Bei diesem Vollversicherungsmodell ist eine Unterdeckung ausgeschlossen, da der garantierte Deckungsgrad der Stiftung jederzeit mindestens 100% beträgt. Die angeschlossenen Unternehmen und die Vorsorgegelder der versicherten Personen sowie die Renten sind also in guten wie in schlechten Zeiten vollumfänglich abgesichert: Es ist weder mit Sanierungsbeiträgen noch mit Nachschusspflichten zu rechnen. Die Helvetia Stiftung und Helvetia Leben sind eigenständige juristische Personen, die von unterschiedlichen Aufsichtsbehörden überwacht werden.

Struktur der Helvetia Stiftung



einfach. klar. helvetia 
Ihre Schweizer Versicherung

Die wichtigsten Zahlen zur Helvetia Stiftung

Stand per 31.12.2018

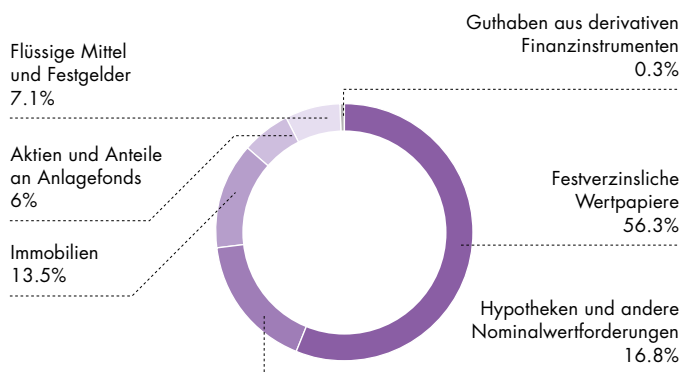
Anzahl angeschlossene Unternehmen (Vorsorgewerke)	rund 10 800
Anzahl versicherte Personen	rund 110 400
Altersguthaben der versicherten Personen (Deckungskapital)	rund CHF 10.6 Mrd.

Vermögensanlage

Der Stiftungsrat hat beim Vollversicherungsmodell die Anlage der Altersguthaben der versicherten Personen an Helvetia Leben übertragen.

Asset Allocation (Richtwerte)

Stand per 31.12.2018



Stiftungsrat

Der Stiftungsrat der Helvetia Stiftung setzt sich paritätisch aus Arbeitnehmer- und Arbeitgebervertretenden der angeschlossenen Unternehmen (Vorsorgewerke) zusammen.

Vorsorgekommission

Jedes angeschlossene Unternehmen wählt für die Verwaltung seines Vorsorgewerks eine Vorsorgekommission, der gleich viele Arbeitnehmer- wie Arbeitgebervertretende angehören müssen (sog. paritätische Verwaltung). Ihre Aufgaben sind im Organisationsreglement umschrieben.

Revisionsstelle

KPMG AG, Zürich

Experte für die berufliche Vorsorge

Dipeka AG, Basel

Weitere Informationen zur Helvetia Stiftung und zum Stiftungsrat finden Sie im Internet unter:

www.helvetia.ch/helvetia-stiftung

Helvetia Versicherungen

T 058 280 10 00 (24h), www.helvetia.ch



einfach. klar. helvetia 
Ihre Schweizer Versicherung